

※確定公開用※ 領収書の発行は5月12日(日)・19日(日)白鷗高校、18日(土)駒沢で行います。  
インターハイ予選学校対抗の部の抽選会(関東大会予選ベスト16・32)は12日(日)14時から白鷗高校で行います。

# 2019年度 インターハイ予選 ( シングルス の 部 ) No.1 / 8

A

1伊藤(安田学園)	91佐藤(足立学園)	181竹中(東海大菅生)	271常石(早大学院)
2	92	182	272
3	93	182	273
4稲垣(東明)	94松小(専大)	184西原(帝京)	274堀坂(宝武)
5葉浦(順天)	95大久保(大野)	185森谷(大谷)	275山崎(立川)
6柿沼(芝)	96友田(高野)	186雨間(大松)	276野山(武立)
7高朝(東大)	97張本(高野)	187松村(大松)	277三真(三真)
8朴森(京大)	98中本(高野)	188野村(大松)	278根田(内場)
9橋(仙)	99土加(新東)	189貞方(武蔵)	279曾(曾)
10高陣(王子)	100加藤(東大)	190熊中(武蔵)	280新藤(新藤)
11五嵐(八王子)	101宮井(東大)	191弘木(武蔵)	281篠田(篠田)
13山崎(中野)	102井塩(東大)	192久米(武蔵)	282長山(長山)
14森浅(中野)	103福田(東大)	193小池(武蔵)	283山田(山田)
15浅湯(野田)	104花原(東大)	194大原(武蔵)	284山田(山田)
16小野(野田)	105福原(東大)	195中野(武蔵)	285高嶋(高嶋)
17三野(野田)	106原川(東大)	196高嶋(高嶋)	286嶋田(嶋田)
18菅野(野田)	107丹川(東大)	197吉崎(吉崎)	287青上(青上)
19菅野(野田)	108丹川(東大)	198吉崎(吉崎)	288藤原(藤原)
20福岡(福岡)	109九吉(東大)	199大宿(大宿)	289藤原(藤原)
21平照(平照)	110吉丑(東大)	200宿三(宿三)	290落合(落合)
22照井(照井)	111鶴田(鶴田)	201三川(三川)	291杉田(杉田)
23井筒(井筒)	112伊藤(伊藤)	202小川(小川)	292沼田(沼田)
24岡田(岡田)	113片山(片山)	203川宮(川宮)	293沼田(沼田)
25高橋(高橋)	114元内(元内)	204宮本(宮本)	294黒田(黒田)
26高成(高成)	115元内(元内)	205榎本(榎本)	295新井(新井)
28内留(内留)	116伊藤(伊藤)	206渡邊(渡邊)	296鈴木(鈴木)
29内留(内留)	117山口(山口)	207渡邊(渡邊)	297内藤(内藤)
30比留(比留)	118山口(山口)	208葛松(葛松)	298内藤(内藤)
31比留(比留)	119守山(守山)	209松高(松高)	299福山(福山)
32山本(山本)	120守山(守山)	210高川(高川)	300山出(山出)
33	121包中(包中)	211中柳(中柳)	301山出(山出)
34今高(今高)	122中柳(中柳)	212柳本(柳本)	302山出(山出)
35高平(高平)	123	213	303
36平宝(平宝)	124柳沼(柳沼)	214依田(依田)	304水野(水野)
37宝出(宝出)	125太原(太原)	215石河(石河)	305小笠原(小笠原)
38阿谷(阿谷)	126太原(太原)	216石河(石河)	306池田(池田)
39中谷(中谷)	127松門(松門)	217大福(大福)	307小島(小島)
40八野(八野)	128秋元(秋元)	218横山(横山)	308菊門(菊門)
42関野(関野)	129秋元(秋元)	219横山(横山)	309門田(門田)
43箭河(箭河)	130小平(小平)	220山柳(山柳)	310小山(小山)
44川中(川中)	131海野(海野)	221柳沢(柳沢)	311小山(小山)
45朱(朱)	132金井(金井)	222森島(森島)	312柳田(柳田)
46川中(川中)	133茨井(茨井)	223長嶋(長嶋)	313内田(内田)
47高橋(高橋)	134金藤(金藤)	224箕浦(箕浦)	314若尾(若尾)
48高橋(高橋)	135齋藤(齋藤)	225黒田(黒田)	315若尾(若尾)
49木吉(木吉)	136前原(前原)	226黒田(黒田)	316菅野(菅野)
50吉生(吉生)	137高村(高村)	227高北(高北)	317菅野(菅野)
51生島(生島)	138高村(高村)	228山田(山田)	318保田(保田)
52島崎(島崎)	139村松(村松)	229山田(山田)	319山田(山田)
53黒地(黒地)	140松田(松田)	230村松(村松)	320池田(池田)
54荒井(荒井)	141田中(田中)	231大畑(大畑)	321関中(関中)
55金井(金井)	142天野(天野)	232高橋(高橋)	322中西(中西)
56	143福崎(福崎)	233高橋(高橋)	323中西(中西)
57	144石崎(石崎)	234國井(國井)	324畑山(畑山)
58	145吉川(吉川)	235濱松(濱松)	325西濱(西濱)
59	146石川(石川)	236松岡(松岡)	326秋山(秋山)
60	147柳河(柳河)	237鞆星(鞆星)	327秋山(秋山)
61	148河西(河西)	238	328徳山(徳山)
62	149石井(石井)	239君塚(君塚)	329青木(青木)
63	150大渡(大渡)	240久保(久保)	330竹内(竹内)
64	151渡赤(渡赤)	241宮澤(宮澤)	331宮崎(宮崎)
65	152赤田(赤田)	242橋本(橋本)	332森島(森島)
66	153宮田(宮田)	243星野(星野)	333望月(望月)
67	154打越(打越)	244小川(小川)	334金子(金子)
68	155御子(御子)	245阿部(阿部)	335細川(細川)
69	156川野(川野)	246高加(高加)	336細川(細川)
70	157三日(三日)	247加藤(加藤)	337法川(法川)
71	158野村(野村)	248小藤(小藤)	338橋本(橋本)
72	159野村(野村)	249	339橋本(橋本)
73	160川崎(川崎)	250黒澤(黒澤)	340神田(神田)
74	161吉相(吉相)	251小豆(小豆)	341矢野(矢野)
75	162相馬(相馬)	252小宮(小宮)	342篠田(篠田)
76	163山田(山田)	253高野(高野)	343内藤(内藤)
77	164山崎(山崎)	254高野(高野)	344内藤(内藤)
78	165折野(折野)	255神尾(神尾)	345中田(中田)
79	166岡野(岡野)	256今野(今野)	346池田(池田)
80	167伊藤(伊藤)	257葉野(葉野)	347池田(池田)
81	168	258	348
82	169熊井(熊井)	259小村(小村)	349塚本(塚本)
83	170戸井(戸井)	260村山(村山)	350塚本(塚本)
84	171久野(久野)	261山崎(山崎)	351渡辺(渡辺)
85	172野村(野村)	262木梅(木梅)	352福高(福高)
86	173野村(野村)	263梅金(梅金)	353山本(山本)
87	174伊藤(伊藤)	264	354山本(山本)
88	175若野(若野)	265小高(小高)	355角田(角田)
89	176若野(若野)	266高藤(高藤)	356日比(日比)
90	177木下(木下)	267伊藤(伊藤)	357森田(森田)
	178	268	358
	179	269	359
90井上(東海大高輪台)	180岡(実践学園)	270高橋(東京成徳)	360土田(桐朋)

5月12日(日) 9:00 明大明治高校

※確定公開用※ 領収書の発行は5月12日(日)・19日(日)白鷗高校、18日(土)駒沢で行います。  
 インターハイ予選学校対抗の部の抽選会(関東大会予選ベスト16・32)は12日(日)14時から白鷗高校で行います。

2019年度 インターハイ予選 ( シングルス の 部 ) No.2 / 8

B

1 関 口(安田学園)	91 日向野(東京成徳)	181 脇ノ谷(実践学園)	271 儀間(桐朋)
2 ※ ( )	92 ※ ( )	182 ※ ( )	272 ※ ( )
3 ※ ( )	93 ※ ( )	182 ※ ( )	273 ※ ( )
4 中 山(東海大高輪台)	94 高 畑(明大治)	184 下 古(八王子実践)	274 川 嶋(海城大)
5 石 谷(明海台学)	95 影 山(明大治)	185 堀 部(八王子実践)	275 嶋 本(海城大)
6 下 坂(駿台学)	96 土 屋(明大治)	186 堀 部(八王子実践)	276 杉 本(海城大)
7 本 田(久留米)	97 原 (穎明館)	187 田 中(堀清)	277 万 風(小武早)
8 松 崎(高王子桑)	98 片 山(山本)	188 山 田(堀清)	278 泉 村(小武早)
9 井 本(立教)	99 滝 山(山本)	189 寺 田(堀清)	279 泉 村(小武早)
10 柿 本(大和)	100 末 吉(山本)	190 小 山(堀清)	280 田 村(小武早)
11 永 橋(大和)	101 降 旗(山本)	191 山 崎(堀清)	281 田 村(小武早)
12 橋 本(大和)	102 森 旗(山本)	192 武 崎(堀清)	282 高 橋(小武早)
13 山 高(高段中)	103 松 高(山本)	193 神 前(堀清)	283 中 島(小武早)
14 古 原(中央)	104 高 山(山本)	194 大 前(堀清)	284 中 島(小武早)
15 原 (中央)	105 山 田(山本)	195 保 木(堀清)	285 遠 藤(小武早)
16 河 辺(開成)	106 西 晴(山本)	196 木 老(堀清)	286 柳 原(小武早)
17 彦 久(開成)	107 沖 宮(山本)	197 海 原(堀清)	287 阿 小(小武早)
18 前 藤(開成)	108 宮 崎(山本)	198 保 原(堀清)	288 早 小(小武早)
19 藤 岡(開成)	109 小 崎(山本)	199 角 谷(堀清)	289 早 小(小武早)
20 上 野(開成)	110 山 崎(山本)	200 山 崎(堀清)	290 山 崎(小武早)
21 柴 野(開成)	111 森 崎(山本)	201 山 崎(堀清)	291 山 崎(小武早)
22 星 (開成)	112 小 崎(山本)	202 石 崎(堀清)	292 井 上(小武早)
23 前 田(開成)	113 藤 崎(山本)	203 高 崎(堀清)	293 井 上(小武早)
24 安 山(開成)	114 越 智(山本)	204 田 島(堀清)	294 下 村(小武早)
25 小 山(開成)	115 中 谷(山本)	205 監 萩(堀清)	295 千 金(小武早)
26 兼 出(開成)	116 遠 藤(山本)	206 萩 野(堀清)	296 金 富(小武早)
27 佐 久(開成)	117 亀 田(山本)	207 近 藤(堀清)	297 富 田(小武早)
28 佐 久(開成)	118 亀 田(山本)	208 菅 野(堀清)	298 青 木(小武早)
29 坂 村(開成)	119 小 崎(山本)	209 大 野(堀清)	299 青 木(小武早)
30 田 村(開成)	120 安 藤(山本)	210 片 野(堀清)	300 青 木(小武早)
31 木 村(開成)	121 横 野(山本)	211 早 坂(堀清)	301 浅 井(小武早)
32 岩 切(開成)	122 横 野(山本)	212 久 保(堀清)	302 吉 崎(小武早)
33 ( )	123 ( )	213 ( )	303 ( )
34 清 水(八王子)	124 洪 谷(錦城)	214 和 粕(武蔵野)	304 高 加(島屋)
35 星 (八王子)	125 十 西(錦城)	215 大 橋(武蔵野)	305 加 賀(島屋)
36 井 本(八王子)	126 沢 部(西工)	216 大 橋(武蔵野)	306 加 賀(島屋)
37 鈴木(八王子)	127 阿 部(西工)	217 大 橋(武蔵野)	307 高 橋(島屋)
38 阪 口(八王子)	128 宮 部(西工)	218 大 橋(武蔵野)	308 高 橋(島屋)
39 東 田(八王子)	129 草 野(西工)	219 馬 場(武蔵野)	309 大 飼(島屋)
40 高 文(八王子)	130 田 島(西工)	220 林 (武蔵野)	310 森 崎(島屋)
41 宇 高(八王子)	131 田 島(西工)	221 中 島(武蔵野)	311 石 山(島屋)
42 加 藤(八王子)	132 瀨 田(西工)	222 刈 谷(武蔵野)	312 石 山(島屋)
43 船 古(八王子)	133 赤 加(西工)	223 池 田(武蔵野)	313 村 上(島屋)
44 志 村(八王子)	134 藤 崎(西工)	224 池 田(武蔵野)	314 村 上(島屋)
45 藤 本(八王子)	135 熊 野(西工)	225 更 級(武蔵野)	315 笹 野(島屋)
46 勝 野(八王子)	136 小 崎(西工)	226 笹 野(武蔵野)	316 野 門(島屋)
47 関 谷(八王子)	137 増 野(西工)	227 山 賀(武蔵野)	317 野 門(島屋)
48 津 藤(八王子)	138 梅 野(西工)	228 松 田(武蔵野)	318 青 柳(島屋)
49 津 藤(八王子)	139 林 (西工)	229 渡 辺(武蔵野)	319 宮 崎(島屋)
50 津 藤(八王子)	140 中 藤(西工)	230 永 井(武蔵野)	320 桑 原(島屋)
51 水 野(八王子)	141 辰 巳(西工)	231 小 田(武蔵野)	321 倉 本(島屋)
52 竹 内(八王子)	142 代 市(西工)	232 倉 本(武蔵野)	322 吉 藤(島屋)
53 津 布(八王子)	143 川 村(西工)	233 原 (武蔵野)	323 伊 藤(島屋)
54 横 山(八王子)	144 下 村(西工)	234 西 川(武蔵野)	324 甕 澤(島屋)
55 宮 田(八王子)	145 高 塚(西工)	235 解 田(武蔵野)	325 静 野(島屋)
56 川 畑(八王子)	146 三 浦(西工)	236 岡 本(武蔵野)	326 青 野(島屋)
57 山 下(八王子)	147 十 風(西工)	237 吉 本(武蔵野)	327 大 島(島屋)
58 ( )	148 町 田(西工)	238 ( )	328 ( )
59 須 藤(八王子)	149 中 村(西工)	239 河 合(武蔵野)	329 高 野(島屋)
60 川 野(八王子)	150 山 口(西工)	240 藤 井(武蔵野)	330 沼 尻(島屋)
61 長 小(八王子)	151 石 川(西工)	241 庄 木(武蔵野)	331 齋 藤(島屋)
62 川 上(八王子)	152 関 川(西工)	242 青 木(武蔵野)	332 齋 藤(島屋)
63 奥 (八王子)	153 後 藤(西工)	243 来 住(武蔵野)	333 大 石(島屋)
64 福 村(八王子)	154 林 (西工)	244 久 保(武蔵野)	334 網 野(島屋)
65 鈴 木(八王子)	155 小 崎(西工)	245 佐 藤(武蔵野)	335 小 野(島屋)
66 岡 村(八王子)	156 西 川(西工)	246 神 谷(武蔵野)	336 光 永(島屋)
67 木 原(八王子)	157 瀨 川(西工)	247 北 原(武蔵野)	337 角 井(島屋)
68 小 原(八王子)	158 伊 藤(西工)	248 中 原(武蔵野)	338 武 井(島屋)
69 横 山(八王子)	159 藤 堂(西工)	249 川 島(武蔵野)	339 本 田(島屋)
70 荻 原(八王子)	160 井 古(西工)	250 本 田(武蔵野)	340 黒 田(島屋)
71 菊 池(八王子)	161 井 古(西工)	251 森 (武蔵野)	341 黒 田(島屋)
72 石 原(八王子)	162 渡 邊(西工)	252 宮 本(武蔵野)	342 齋 藤(島屋)
73 田 中(八王子)	163 金 井(西工)	253 森 市(武蔵野)	343 齋 藤(島屋)
74 丸 井(八王子)	164 江 崎(西工)	254 市 村(武蔵野)	344 齋 藤(島屋)
75 三 野(八王子)	165 中 野(西工)	255 木 村(武蔵野)	345 新 井(島屋)
76 友 常(八王子)	166 金 指(西工)	256 金 村(武蔵野)	346 新 井(島屋)
77 青 柳(八王子)	167 佐 々木(西工)	257 村 上(武蔵野)	347 中 金(島屋)
78 ( )	168 ( )	258 ( )	348 ( )
79 長 澤(八王子)	169 井 上(西工)	259 松 山(武蔵野)	349 藤 澤(島屋)
80 大 野(八王子)	170 黒 山(西工)	260 山 口(武蔵野)	350 柳 川(島屋)
81 狩 野(八王子)	171 栗 山(西工)	261 樋 口(武蔵野)	351 福 川(島屋)
82 廣 中(八王子)	172 鈴 高(西工)	262 五 柳(武蔵野)	352 福 川(島屋)
83 石 尾(八王子)	173 高 崎(西工)	263 奥 倉(武蔵野)	353 菅 野(島屋)
84 石 尾(八王子)	174 濱 崎(西工)	264 鎌 倉(武蔵野)	354 関 野(島屋)
85 杉 崎(八王子)	175 伊 藤(西工)	265 笹 野(武蔵野)	355 関 野(島屋)
86 麻 山(八王子)	176 福 野(西工)	266 野 上(武蔵野)	356 畑 上(島屋)
87 繁 (八王子)	177 小 野(西工)	267 久 住(武蔵野)	357 川 上(島屋)
88 ※ ( )	178 ※ ( )	268 ※ ( )	358 ※ ( )
89 ※ ( )	179 ※ ( )	269 ※ ( )	359 ※ ( )
90 山 田(実践学園)	180 須 永(東海大菅生)	270 田 中(明大中野)	360 小 林(足立学園)

5月18日(土) 13:00 駒沢体育館









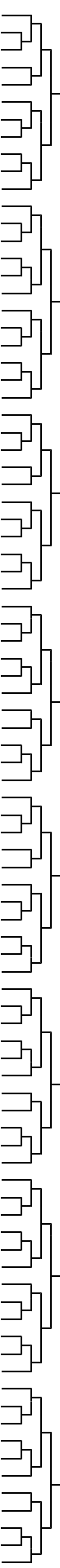
※確定公開用※ 領収書の発行は5月12日(日)・19日(日)白鷗高校、18日(土)駒沢で行います。  
インターハイ予選学校対抗の部の抽選会(関東大会予選ベスト16・32)は12日(日)14時から白鷗高校で行います。

# 2019年度 インターハイ予選 ( シングルス の 部 )

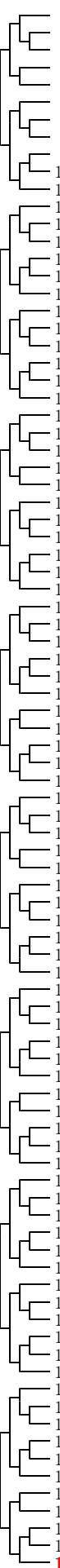
No.5 / 8

E

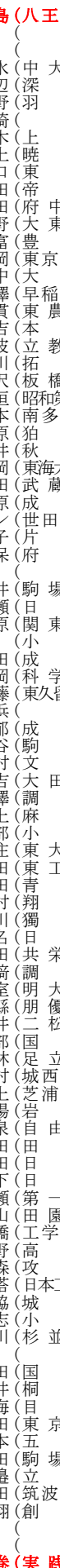
- 1笠井(東海大菅生)
- 2
- 3
- 4熊谷(駒城)
- 5高野(山賀)
- 6神山(賀祖)
- 7浅西(浅西)
- 8浅西(浅西)
- 9浅西(浅西)
- 10中塚(塚本)
- 11高塚(塚本)
- 12塚本(塚本)
- 13熊塚(塚本)
- 14桶川(桶川)
- 15矢野(野矢)
- 16中山(中山)
- 17山本(山本)
- 18阿藤(藤阿)
- 19藤原(原藤)
- 20宮川(川宮)
- 21遠藤(藤遠)
- 22西村(村西)
- 24中村(村中)
- 25伊吉(吉伊)
- 26吉吉(吉吉)
- 27五鈴(鈴五)
- 28鈴村(村鈴)
- 29村山(山村)
- 30堀山(山堀)
- 31沖國(國沖)
- 32國島(島國)
- 33
- 34瀬宮(宮瀬)
- 35宮地(地宮)
- 36秋山(山秋)
- 37野手(手野)
- 38須藤(藤須)
- 39藤岡(岡藤)
- 40永益(益永)
- 41益益(益益)
- 42洪洪(洪洪)
- 43洪林(林洪)
- 44林林(林林)
- 45芦澤(澤芦)
- 46戸川(川戸)
- 47香山(山香)
- 48平山(山平)
- 49平葛(葛平)
- 50葛吉(吉葛)
- 51畫吉(吉畫)
- 52吉佐(佐吉)
- 53石石(石石)
- 54石石(石石)
- 55石石(石石)
- 56石石(石石)
- 57石石(石石)
- 58石石(石石)
- 59石石(石石)
- 60石石(石石)
- 61石石(石石)
- 62石石(石石)
- 63石石(石石)
- 64石石(石石)
- 65石石(石石)
- 66石石(石石)
- 67石石(石石)
- 68石石(石石)
- 69石石(石石)
- 70石石(石石)
- 71石石(石石)
- 72石石(石石)
- 73石石(石石)
- 74石石(石石)
- 75石石(石石)
- 76石石(石石)
- 77石石(石石)
- 78石石(石石)
- 79石石(石石)
- 80石石(石石)
- 81石石(石石)
- 82石石(石石)
- 83石石(石石)
- 84石石(石石)
- 85石石(石石)
- 86石石(石石)
- 87石石(石石)
- 88石石(石石)
- 89石石(石石)
- 90岩井(足立学園)



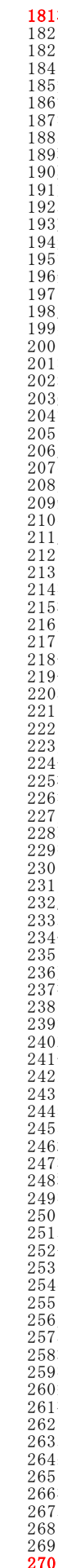
- 91峰島(八王子実践)
- 92
- 93
- 94清渡(中深)
- 95水野(深野)
- 96水野(深野)
- 97松崎(上野)
- 98井上(上野)
- 99井上(上野)
- 100栗田(栗田)
- 101栗田(栗田)
- 102栗田(栗田)
- 103栗田(栗田)
- 104栗田(栗田)
- 105栗田(栗田)
- 106栗田(栗田)
- 107栗田(栗田)
- 108栗田(栗田)
- 109栗田(栗田)
- 110栗田(栗田)
- 111栗田(栗田)
- 112栗田(栗田)
- 113栗田(栗田)
- 114栗田(栗田)
- 115栗田(栗田)
- 116栗田(栗田)
- 117栗田(栗田)
- 118栗田(栗田)
- 119栗田(栗田)
- 120栗田(栗田)
- 121栗田(栗田)
- 122栗田(栗田)
- 123栗田(栗田)
- 124栗田(栗田)
- 125栗田(栗田)
- 126栗田(栗田)
- 127栗田(栗田)
- 128栗田(栗田)
- 129栗田(栗田)
- 130栗田(栗田)
- 131栗田(栗田)
- 132栗田(栗田)
- 133栗田(栗田)
- 134栗田(栗田)
- 135栗田(栗田)
- 136栗田(栗田)
- 137栗田(栗田)
- 138栗田(栗田)
- 139栗田(栗田)
- 140栗田(栗田)
- 141栗田(栗田)
- 142栗田(栗田)
- 143栗田(栗田)
- 144栗田(栗田)
- 145栗田(栗田)
- 146栗田(栗田)
- 147栗田(栗田)
- 148栗田(栗田)
- 149栗田(栗田)
- 150栗田(栗田)
- 151栗田(栗田)
- 152栗田(栗田)
- 153栗田(栗田)
- 154栗田(栗田)
- 155栗田(栗田)
- 156栗田(栗田)
- 157栗田(栗田)
- 158栗田(栗田)
- 159栗田(栗田)
- 160栗田(栗田)
- 161栗田(栗田)
- 162栗田(栗田)
- 163栗田(栗田)
- 164栗田(栗田)
- 165栗田(栗田)
- 166栗田(栗田)
- 167栗田(栗田)
- 168栗田(栗田)
- 169栗田(栗田)
- 170栗田(栗田)
- 171栗田(栗田)
- 172栗田(栗田)
- 173栗田(栗田)
- 174栗田(栗田)
- 175栗田(栗田)
- 176栗田(栗田)
- 177栗田(栗田)
- 178栗田(栗田)
- 179栗田(栗田)
- 180八巻(実践学園)



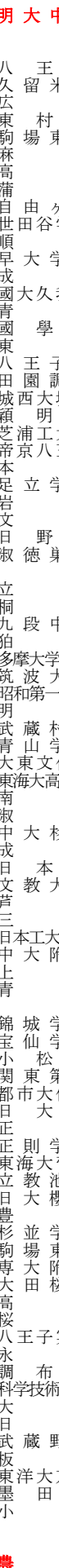
- 181松井(明大中野)
- 182
- 182
- 184中村(八久)
- 185安藤(久安)
- 186清水(水清)
- 187滝野(野滝)
- 188野村(村野)
- 189稲村(村稲)
- 190難波(波難)
- 191末益(益末)
- 192末益(益末)
- 193熊谷(谷熊)
- 194芳野(野芳)
- 195宮島(島宮)
- 196鈴菅(菅鈴)
- 197菅菅(菅菅)
- 198肘井(井肘)
- 199久保(保久)
- 200久保(保久)
- 201江崎(崎江)
- 202塚本(本塚)
- 203森川(川森)
- 204宮川(川宮)
- 205川橋(橋川)
- 206川橋(橋川)
- 207平田(田平)
- 208片山(山片)
- 209針谷(谷針)
- 210平谷(谷平)
- 211川口(口川)
- 212山口(口山)
- 213
- 214渡辺(辺渡)
- 215梅本(本梅)
- 216片山(山片)
- 217峯岸(岸峰)
- 218竹内(内竹)
- 219保坂(坂保)
- 220杉本(本杉)
- 221山中(中山)
- 222中里(里中)
- 223中里(里中)
- 224長石(石長)
- 225榎本(本榎)
- 226坂本(本坂)
- 227丹原(原丹)
- 228葛原(原葛)
- 229折原(原折)
- 230岡沼(沼岡)
- 231大沼(沼大)
- 232藤沼(沼藤)
- 233小沼(沼小)
- 234伊藤(藤伊)
- 235岡田(田岡)
- 236荒井(井荒)
- 237福田(田福)
- 238
- 239江口(口江)
- 240本下(下本)
- 241竹下(下竹)
- 242三浦(浦三)
- 243三浦(浦三)
- 244菱田(田菱)
- 245北田(田北)
- 246塩田(田塩)
- 247松田(田松)
- 248松田(田松)
- 249河合(合河)
- 250内藤(藤内)
- 251小川(川小)
- 252長谷(谷長)
- 253高橋(橋高)
- 254高橋(橋高)
- 255高橋(橋高)
- 256高橋(橋高)
- 257高橋(橋高)
- 258村田(田村)
- 259河内(内河)
- 260須藤(藤須)
- 261神田(田神)
- 262中村(村中)
- 263小村(村小)
- 264荻原(原荻)
- 265富澤(澤富)
- 266富澤(澤富)
- 267小嶋(嶋小)
- 268
- 269
- 270阿南(南農)



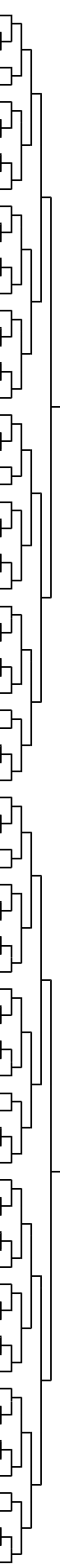
- 271吉元(校成学園)
- 272
- 273
- 274桜根(根桜)
- 275高橋(橋高)
- 276高橋(橋高)
- 277佐藤(藤佐)
- 278井上(上井)
- 279朝倉(倉朝)
- 280新井(井新)
- 281石渡(渡石)
- 282石渡(渡石)
- 283石渡(渡石)
- 284石渡(渡石)
- 285石渡(渡石)
- 286石渡(渡石)
- 287石渡(渡石)
- 288石渡(渡石)
- 289石渡(渡石)
- 290石渡(渡石)
- 291石渡(渡石)
- 292
- 293石渡(渡石)
- 294石渡(渡石)
- 295石渡(渡石)
- 296石渡(渡石)
- 297石渡(渡石)
- 298石渡(渡石)
- 299石渡(渡石)
- 300石渡(渡石)
- 301石渡(渡石)
- 302石渡(渡石)
- 303
- 304石渡(渡石)
- 305石渡(渡石)
- 306石渡(渡石)
- 307石渡(渡石)
- 308石渡(渡石)
- 309石渡(渡石)
- 310石渡(渡石)
- 311石渡(渡石)
- 312石渡(渡石)
- 313石渡(渡石)
- 314石渡(渡石)
- 315石渡(渡石)
- 316石渡(渡石)
- 317石渡(渡石)
- 318石渡(渡石)
- 319石渡(渡石)
- 320石渡(渡石)
- 321石渡(渡石)
- 322石渡(渡石)
- 323石渡(渡石)
- 324石渡(渡石)
- 325石渡(渡石)
- 326石渡(渡石)
- 327飯尾(尾飯)
- 328
- 329仲井(井仲)
- 330小野(野小)
- 331小野(野小)
- 332小野(野小)
- 333小野(野小)
- 334小野(野小)
- 335小野(野小)
- 336小野(野小)
- 337小野(野小)
- 338小野(野小)
- 339小野(野小)
- 340小野(野小)
- 341小野(野小)
- 342小野(野小)
- 343小野(野小)
- 344小野(野小)
- 345小野(野小)
- 346小野(野小)
- 347小野(野小)
- 348
- 349小野(野小)
- 350小野(野小)
- 351小野(野小)
- 352小野(野小)
- 353小野(野小)
- 354小野(野小)
- 355小野(野小)
- 356小野(野小)
- 357小野(野小)
- 358
- 359
- 360中川(安田学園)



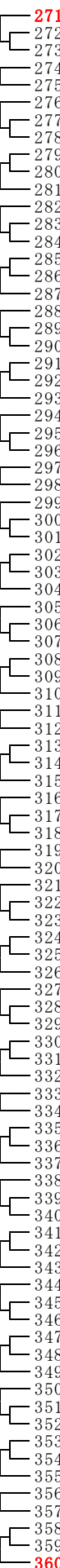
- 271吉元(校成学園)
- 272
- 273
- 274桜根(根桜)
- 275高橋(橋高)
- 276高橋(橋高)
- 277佐藤(藤佐)
- 278井上(上井)
- 279朝倉(倉朝)
- 280新井(井新)
- 281石渡(渡石)
- 282石渡(渡石)
- 283石渡(渡石)
- 284石渡(渡石)
- 285石渡(渡石)
- 286石渡(渡石)
- 287石渡(渡石)
- 288石渡(渡石)
- 289石渡(渡石)
- 290石渡(渡石)
- 291石渡(渡石)
- 292
- 293石渡(渡石)
- 294石渡(渡石)
- 295石渡(渡石)
- 296石渡(渡石)
- 297石渡(渡石)
- 298石渡(渡石)
- 299石渡(渡石)
- 300石渡(渡石)
- 301石渡(渡石)
- 302石渡(渡石)
- 303
- 304石渡(渡石)
- 305石渡(渡石)
- 306石渡(渡石)
- 307石渡(渡石)
- 308石渡(渡石)
- 309石渡(渡石)
- 310石渡(渡石)
- 311石渡(渡石)
- 312石渡(渡石)
- 313石渡(渡石)
- 314石渡(渡石)
- 315石渡(渡石)
- 316石渡(渡石)
- 317石渡(渡石)
- 318石渡(渡石)
- 319石渡(渡石)
- 320石渡(渡石)
- 321石渡(渡石)
- 322石渡(渡石)
- 323石渡(渡石)
- 324石渡(渡石)
- 325石渡(渡石)
- 326石渡(渡石)
- 327飯尾(尾飯)
- 328
- 329仲井(井仲)
- 330小野(野小)
- 331小野(野小)
- 332小野(野小)
- 333小野(野小)
- 334小野(野小)
- 335小野(野小)
- 336小野(野小)
- 337小野(野小)
- 338小野(野小)
- 339小野(野小)
- 340小野(野小)
- 341小野(野小)
- 342小野(野小)
- 343小野(野小)
- 344小野(野小)
- 345小野(野小)
- 346小野(野小)
- 347小野(野小)
- 348
- 349小野(野小)
- 350小野(野小)
- 351小野(野小)
- 352小野(野小)
- 353小野(野小)
- 354小野(野小)
- 355小野(野小)
- 356小野(野小)
- 357小野(野小)
- 358
- 359
- 360中川(安田学園)



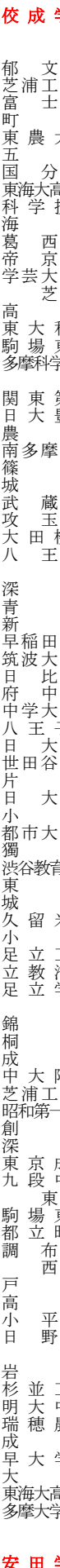
- 271吉元(校成学園)
- 272
- 273
- 274桜根(根桜)
- 275高橋(橋高)
- 276高橋(橋高)
- 277佐藤(藤佐)
- 278井上(上井)
- 279朝倉(倉朝)
- 280新井(井新)
- 281石渡(渡石)
- 282石渡(渡石)
- 283石渡(渡石)
- 284石渡(渡石)
- 285石渡(渡石)
- 286石渡(渡石)
- 287石渡(渡石)
- 288石渡(渡石)
- 289石渡(渡石)
- 290石渡(渡石)
- 291石渡(渡石)
- 292
- 293石渡(渡石)
- 294石渡(渡石)
- 295石渡(渡石)
- 296石渡(渡石)
- 297石渡(渡石)
- 298石渡(渡石)
- 299石渡(渡石)
- 300石渡(渡石)
- 301石渡(渡石)
- 302石渡(渡石)
- 303
- 304石渡(渡石)
- 305石渡(渡石)
- 306石渡(渡石)
- 307石渡(渡石)
- 308石渡(渡石)
- 309石渡(渡石)
- 310石渡(渡石)
- 311石渡(渡石)
- 312石渡(渡石)
- 313石渡(渡石)
- 314石渡(渡石)
- 315石渡(渡石)
- 316石渡(渡石)
- 317石渡(渡石)
- 318石渡(渡石)
- 319石渡(渡石)
- 320石渡(渡石)
- 321石渡(渡石)
- 322石渡(渡石)
- 323石渡(渡石)
- 324石渡(渡石)
- 325石渡(渡石)
- 326石渡(渡石)
- 327飯尾(尾飯)
- 328
- 329仲井(井仲)
- 330小野(野小)
- 331小野(野小)
- 332小野(野小)
- 333小野(野小)
- 334小野(野小)
- 335小野(野小)
- 336小野(野小)
- 337小野(野小)
- 338小野(野小)
- 339小野(野小)
- 340小野(野小)
- 341小野(野小)
- 342小野(野小)
- 343小野(野小)
- 344小野(野小)
- 345小野(野小)
- 346小野(野小)
- 347小野(野小)
- 348
- 349小野(野小)
- 350小野(野小)
- 351小野(野小)
- 352小野(野小)
- 353小野(野小)
- 354小野(野小)
- 355小野(野小)
- 356小野(野小)
- 357小野(野小)
- 358
- 359
- 360中川(安田学園)



- 271吉元(校成学園)
- 272
- 273
- 274桜根(根桜)
- 275高橋(橋高)
- 276高橋(橋高)
- 277佐藤(藤佐)
- 278井上(上井)
- 279朝倉(倉朝)
- 280新井(井新)
- 281石渡(渡石)
- 282石渡(渡石)
- 283石渡(渡石)
- 284石渡(渡石)
- 285石渡(渡石)
- 286石渡(渡石)
- 287石渡(渡石)
- 288石渡(渡石)
- 289石渡(渡石)
- 290石渡(渡石)
- 291石渡(渡石)
- 292
- 293石渡(渡石)
- 294石渡(渡石)
- 295石渡(渡石)
- 296石渡(渡石)
- 297石渡(渡石)
- 298石渡(渡石)
- 299石渡(渡石)
- 300石渡(渡石)
- 301石渡(渡石)
- 302石渡(渡石)
- 303
- 304石渡(渡石)
- 305石渡(渡石)
- 306石渡(渡石)
- 307石渡(渡石)
- 308石渡(渡石)
- 309石渡(渡石)
- 310石渡(渡石)
- 311石渡(渡石)
- 312石渡(渡石)
- 313石渡(渡石)
- 314石渡(渡石)
- 315石渡(渡石)
- 316石渡(渡石)
- 317石渡(渡石)
- 318石渡(渡石)
- 319石渡(渡石)
- 320石渡(渡石)
- 321石渡(渡石)
- 322石渡(渡石)
- 323石渡(渡石)
- 324石渡(渡石)
- 325石渡(渡石)
- 326石渡(渡石)
- 327飯尾(尾飯)
- 328
- 329仲井(井仲)
- 330小野(野小)
- 331小野(野小)
- 332小野(野小)
- 333小野(野小)
- 334小野(野小)
- 335小野(野小)
- 336小野(野小)
- 337小野(野小)
- 338小野(野小)
- 339小野(野小)
- 340小野(野小)
- 341小野(野小)
- 342小野(野小)
- 343小野(野小)
- 344小野(野小)
- 345小野(野小)
- 346小野(野小)
- 347小野(野小)
- 348
- 349小野(野小)
- 350小野(野小)
- 351小野(野小)
- 352小野(野小)
- 353小野(野小)
- 354小野(野小)
- 355小野(野小)
- 356小野(野小)
- 357小野(野小)
- 358
- 359
- 360中川(安田学園)



- 271吉元(校成学園)
- 272
- 273
- 274桜根(根桜)
- 275高橋(橋高)
- 276高橋(橋高)
- 277佐藤(藤佐)
- 278井上(上井)
- 279朝倉(倉朝)
- 280新井(井新)
- 281石渡(渡石)
- 282石渡(渡石)
- 283石渡(渡石)
- 284石渡(渡石)
- 285石渡(渡石)
- 286石渡(渡石)
- 287石渡(渡石)
- 288石渡(渡石)
- 289石渡(渡石)
- 290石渡(渡石)
- 291石渡(渡石)
- 292
- 293石渡(渡石)
- 294石渡(渡石)
- 295石渡(渡石)
- 296石渡(渡石)
- 297石渡(渡石)
- 298石渡(渡石)
- 299石渡(渡石)
- 300石渡(渡石)
- 301石渡(渡石)
- 302石渡(渡石)
- 303
- 304石渡(渡石)
- 305石渡(渡石)
- 306石渡(渡石)
- 307石渡(渡石)
- 308石渡(渡石)
- 309石渡(渡石)
- 310石渡(渡石)
- 311石渡(渡石)
- 312石渡(渡石)
- 313石渡(渡石)
- 314石渡(渡石)
- 315石渡(渡石)
- 316石渡(渡石)
- 317石渡(渡石)
- 318石渡(渡石)
- 319石渡(渡石)
- 320石渡(渡石)
- 321石渡(渡石)
- 322石渡(渡石)
- 323石渡(渡石)
- 324石渡(渡石)
- 325石渡(渡石)
- 326石渡(渡石)
- 327飯尾(尾飯)
- 328
- 329仲井(井仲)
- 330小野(野小)
- 331小野(野小)
- 332小野(野小)
- 333小野(野小)
- 334小野(野小)
- 335小野(野小)
- 336小野(野小)
- 337小野(野小)
- 338小野(野小)
- 339小野(野小)
- 340小野(野小)
- 341小野(野小)
- 342小野(野小)
- 343小野(野小)
- 344小野(野小)
- 345小野(野小)
- 346小野(野小)
- 347小野(野小)
- 348
- 349小野(野小)
- 350小野(野小)
- 351小野(野小)
- 352小野(野小)
- 353小野(野小)
- 354小野(野小)
- 355小野(野小)
- 356小野(野小)
- 357小野(野小)
- 358
- 359
- 360中川(安田学園)



- 271吉元(校成学園)
- 272
- 273
- 274桜根(根桜)
- 275高橋(橋高)
- 276高橋(橋高)
- 277佐藤(藤佐)
- 278井上(上井)
- 279朝倉(倉朝)
- 280新井(井新)
- 281石渡(渡石)
- 282石渡(渡石)
- 283石渡(渡石)
- 284石渡(渡石)
- 285石渡(渡石)
- 286石渡(渡石)
- 287石渡(渡石)
- 288石渡(渡石)
- 289石渡(渡石)
- 290石渡(渡石)
- 291石渡(渡石)
- 292
- 293石渡(渡石)
- 294石渡(渡石)
- 295石渡(渡石)
- 296石渡(渡石)
- 297石渡(渡石)
- 298石渡(渡石)
- 299石渡(渡石)
- 300石渡(渡石)
- 301石渡(渡石)
- 302石渡(渡石)
- 303
- 304石渡(渡石)
- 305石渡(渡石)
- 306石渡(渡石)
- 307石渡(渡石)
- 308石渡(渡石)
- 309石渡(渡石)
- 310石渡(渡石)
- 311石渡(渡石)
- 312石渡(渡石)
- 313石渡(渡石)
- 314石渡(渡石)
- 315石渡(渡石)
- 316石渡(渡石)
- 317石渡(渡石)
- 318石渡(渡石)
- 319石渡(渡石)
- 320石渡(渡石)
- 321石渡(渡石)
- 322石渡(渡石)
- 323石渡(渡石)
- 324石渡(渡石)
- 325石渡(渡石)
- 326石渡(渡石)
- 327飯尾(尾飯)
- 328
- 329仲井(井仲)
- 330小野(野小)
- 331小野(野小)
- 332小野(野小)
- 333小野(野小)
- 334小野(野小)
- 335小野(野小)
- 336小野(野小)
- 337小野(野小)
- 338小野(野小)
- 339小野(野小)
- 340小野(野小)
- 341小野(野小)
- 342小野(野小)
- 343小野(野小)
- 344小野(野小)
- 345小野(野小)
- 346小野(野小)
- 347小野(野小)
- 348
- 349小野(野小)
- 350小野(野小)
- 351小野(野小)
- 352小野(野小)
- 353小野(野小)
- 354小野(野小)
- 355小野(野小)
- 356小野(野小)
- 357小野(野小)
- 358
- 359
- 360中川(安田学園)

5月12日(日) 9:00 白鷗高校

2019年度 インターハイ予選 ( シングルス の 部 ) No.6 / 8

F

1加藤(桐朋)	91馬場(東海大高輪台)	181竹内(東海大菅生)	271小沼(明大中野)
2( )	92( )	182( )	272( )
3( )	93( )	182( )	273( )
4久赤野(立大)	94高岡(獨都)	184老木(日本工大駒場)	274三浦(深科)
5須藤(専大)	95島田(芝浦)	185伊勢(久米)	275清水(松木)
6佐藤(専大)	96平久(芝浦)	186伊勢(久米)	276三浦(深科)
7佐藤(専大)	97平久(芝浦)	187日田(昭陽)	277三浦(深科)
8藤(専大)	98岡久(芝浦)	188新井(昭陽)	278三浦(深科)
9藤(専大)	99岡久(芝浦)	189新井(昭陽)	279三浦(深科)
10佐藤(専大)	100各下(芝浦)	190川村(昭陽)	280三浦(深科)
11宮仙(立大)	101下高(芝浦)	191小宮(昭陽)	281三浦(深科)
12澤(立大)	102高岡(獨都)	192上土(昭陽)	282三浦(深科)
13澤(立大)	103高山(獨都)	193土木(昭陽)	283三浦(深科)
14清水(立大)	104高山(獨都)	194八木(昭陽)	284三浦(深科)
15中丸(立大)	105大谷(獨都)	195岡橋(昭陽)	285三浦(深科)
16立木(立大)	106御代(獨都)	196服部(昭陽)	286三浦(深科)
17立木(立大)	107小野(獨都)	197渡邊(昭陽)	287三浦(深科)
18木村(立大)	108小野(獨都)	198田中(昭陽)	288三浦(深科)
19大石(立大)	109野和(獨都)	199深中(昭陽)	289三浦(深科)
20神谷(立大)	110飯岩(獨都)	200幸山(昭陽)	290三浦(深科)
21岡部(立大)	111岩間(獨都)	201山門(昭陽)	291三浦(深科)
22松浦(立大)	112濱岡(獨都)	202後藤(昭陽)	292三浦(深科)
23田中(立大)	113吉澤(獨都)	203任野(昭陽)	293三浦(深科)
24立花(立大)	114谷津(獨都)	204那野(昭陽)	294三浦(深科)
25伊藤(立大)	115谷要(獨都)	205稲垣(昭陽)	295三浦(深科)
26久伊(立大)	116浅井(獨都)	206安藤(昭陽)	296三浦(深科)
27会鈴(立大)	117天宮(獨都)	207小内(昭陽)	297三浦(深科)
28山瀬(立大)	118福宮(獨都)	208吉澤(昭陽)	298三浦(深科)
29山本(立大)	119佐藤(獨都)	209小松(昭陽)	299三浦(深科)
30折田(立大)	120宮澤(獨都)	210高松(昭陽)	300三浦(深科)
31高岡(立大)	121蔵丸(獨都)	211柴池(昭陽)	301三浦(深科)
32渡辺(立大)	122丸谷(獨都)	212菊東(昭陽)	302三浦(深科)
33秋山(立大)	123徳松(獨都)	213東山(昭陽)	303三浦(深科)
34渡座(立大)	124中山(獨都)	214福谷(昭陽)	304三浦(深科)
35山本(立大)	125阿野(獨都)	215伊藤(昭陽)	305三浦(深科)
36山本(立大)	126橋本(獨都)	216栗山(昭陽)	306三浦(深科)
37山本(立大)	127伊藤(獨都)	217寺邊(昭陽)	307三浦(深科)
38山本(立大)	128伊藤(獨都)	218青野(昭陽)	308三浦(深科)
39山本(立大)	129伊藤(獨都)	219幡野(昭陽)	309三浦(深科)
40山本(立大)	130伊藤(獨都)	220高橋(昭陽)	310三浦(深科)
41山本(立大)	131伊藤(獨都)	221高柳(昭陽)	311三浦(深科)
42山本(立大)	132伊藤(獨都)	222高柳(昭陽)	312三浦(深科)
43山本(立大)	133伊藤(獨都)	223高柳(昭陽)	313三浦(深科)
44山本(立大)	134伊藤(獨都)	224高柳(昭陽)	314三浦(深科)
45山本(立大)	135伊藤(獨都)	225高柳(昭陽)	315三浦(深科)
46山本(立大)	136伊藤(獨都)	226高柳(昭陽)	316三浦(深科)
47山本(立大)	137伊藤(獨都)	227高柳(昭陽)	317三浦(深科)
48山本(立大)	138伊藤(獨都)	228高柳(昭陽)	318三浦(深科)
49山本(立大)	139伊藤(獨都)	229高柳(昭陽)	319三浦(深科)
50山本(立大)	140伊藤(獨都)	230高柳(昭陽)	320三浦(深科)
51山本(立大)	141伊藤(獨都)	231高柳(昭陽)	321三浦(深科)
52山本(立大)	142伊藤(獨都)	232高柳(昭陽)	322三浦(深科)
53山本(立大)	143伊藤(獨都)	233高柳(昭陽)	323三浦(深科)
54山本(立大)	144伊藤(獨都)	234高柳(昭陽)	324三浦(深科)
55山本(立大)	145伊藤(獨都)	235高柳(昭陽)	325三浦(深科)
56山本(立大)	146伊藤(獨都)	236高柳(昭陽)	326三浦(深科)
57山本(立大)	147伊藤(獨都)	237高柳(昭陽)	327三浦(深科)
58山本(立大)	148伊藤(獨都)	238高柳(昭陽)	328三浦(深科)
59山本(立大)	149伊藤(獨都)	239高柳(昭陽)	329三浦(深科)
60山本(立大)	150伊藤(獨都)	240高柳(昭陽)	330三浦(深科)
61山本(立大)	151伊藤(獨都)	241高柳(昭陽)	331三浦(深科)
62山本(立大)	152伊藤(獨都)	242高柳(昭陽)	332三浦(深科)
63山本(立大)	153伊藤(獨都)	243高柳(昭陽)	333三浦(深科)
64山本(立大)	154伊藤(獨都)	244高柳(昭陽)	334三浦(深科)
65山本(立大)	155伊藤(獨都)	245高柳(昭陽)	335三浦(深科)
66山本(立大)	156伊藤(獨都)	246高柳(昭陽)	336三浦(深科)
67山本(立大)	157伊藤(獨都)	247高柳(昭陽)	337三浦(深科)
68山本(立大)	158伊藤(獨都)	248高柳(昭陽)	338三浦(深科)
69山本(立大)	159伊藤(獨都)	249高柳(昭陽)	339三浦(深科)
70山本(立大)	160伊藤(獨都)	250高柳(昭陽)	340三浦(深科)
71山本(立大)	161伊藤(獨都)	251高柳(昭陽)	341三浦(深科)
72山本(立大)	162伊藤(獨都)	252高柳(昭陽)	342三浦(深科)
73山本(立大)	163伊藤(獨都)	253高柳(昭陽)	343三浦(深科)
74山本(立大)	164伊藤(獨都)	254高柳(昭陽)	344三浦(深科)
75山本(立大)	165伊藤(獨都)	255高柳(昭陽)	345三浦(深科)
76山本(立大)	166伊藤(獨都)	256高柳(昭陽)	346三浦(深科)
77山本(立大)	167伊藤(獨都)	257高柳(昭陽)	347三浦(深科)
78山本(立大)	168伊藤(獨都)	258高柳(昭陽)	348三浦(深科)
79山本(立大)	169伊藤(獨都)	259高柳(昭陽)	349三浦(深科)
80山本(立大)	170伊藤(獨都)	260高柳(昭陽)	350三浦(深科)
81山本(立大)	171伊藤(獨都)	261高柳(昭陽)	351三浦(深科)
82山本(立大)	172伊藤(獨都)	262高柳(昭陽)	352三浦(深科)
83山本(立大)	173伊藤(獨都)	263高柳(昭陽)	353三浦(深科)
84山本(立大)	174伊藤(獨都)	264高柳(昭陽)	354三浦(深科)
85山本(立大)	175伊藤(獨都)	265高柳(昭陽)	355三浦(深科)
86山本(立大)	176伊藤(獨都)	266高柳(昭陽)	356三浦(深科)
87山本(立大)	177伊藤(獨都)	267高柳(昭陽)	357三浦(深科)
88山本(立大)	178伊藤(獨都)	268高柳(昭陽)	358三浦(深科)
89山本(立大)	179伊藤(獨都)	269高柳(昭陽)	359三浦(深科)
90山本(立大)	180伊藤(獨都)	270高柳(昭陽)	360三浦(深科)



※確定公開用※ 領収書の発行は5月12日(日)・19日(日)白鷗高校、18日(土)駒沢で行います。  
 インターハイ予選学校対抗の部の抽選会(関東大会予選ベスト16・32)は12日(日)14時から白鷗高校で行います。

2019年度 インターハイ予選 ( シングルス の 部 ) No.7 / 8



1山	中(明大中野)	91黒	澤(実践学園)	181佐	瀬(白鷗)	271安	藤(足立学園)
2	( )	92	( )	182	( )	272	( )
3	( )	93	( )	182	( )	273	( )
4堂北	(早駒大場)	94松	(九科段中)	184都	(成府中)	274高	(日本工大駒場)
5六	(浦島本)	95松	(澤原石)	185山	(筑元口)	275高	(成第一商業)
6坂	(條本)	96清	(澤原石)	186山	(成府中)	276高	(成第一商業)
7前	(本)	97大	(野原)	187井	(成府中)	277久	(日大大)
8大	(創芝)	98南	(野原)	188松	(成府中)	278野	(日大大)
9大	(創芝)	99南	(野原)	189川	(成府中)	279宮	(日大大)
10池	(芝浦)	100湯	(野原)	190芳	(成府中)	280加	(藤)
11寺	(芝浦)	101加	(野原)	191北	(成府中)	281石	(藤)
12上	(芝浦)	102杉	(野原)	192遠	(成府中)	282石	(藤)
13東	(芝浦)	103千	(野原)	193米	(成府中)	283国	(藤)
14河	(芝浦)	104澤	(野原)	194増	(成府中)	284谷	(藤)
15武	(芝浦)	105宗	(野原)	195宮	(成府中)	285板	(藤)
16甲	(芝浦)	106弓	(野原)	196古	(成府中)	286小	(藤)
17上	(芝浦)	107向	(野原)	197飯	(成府中)	287綿	(藤)
18小	(芝浦)	108宇	(野原)	198金	(成府中)	288中	(藤)
19野	(芝浦)	109高	(野原)	199久	(成府中)	289深	(藤)
20松	(芝浦)	110井	(野原)	200福	(成府中)	290加	(藤)
21原	(芝浦)	111今	(野原)	201テ	(成府中)	291山	(藤)
22	(芝浦)	112高	(野原)	202	(成府中)	292山	(藤)
23土	(芝浦)	113高	(野原)	203荒	(成府中)	293串	(藤)
24堀	(芝浦)	114緑	(野原)	204井	(成府中)	294遠	(藤)
25早	(芝浦)	115新	(野原)	205杉	(成府中)	295田	(藤)
26熊	(芝浦)	116松	(野原)	206青	(成府中)	296田	(藤)
27澤	(芝浦)	117齋	(野原)	207和	(成府中)	297田	(藤)
28川	(芝浦)	118居	(野原)	208工	(成府中)	298飯	(藤)
29内	(芝浦)	119馬	(野原)	209栗	(成府中)	299浅	(藤)
30島	(芝浦)	120新	(野原)	210比	(成府中)	300大	(藤)
31高	(芝浦)	121南	(野原)	211生	(成府中)	301吉	(藤)
32矢	(芝浦)	122平	(野原)	212小	(成府中)	302大	(藤)
33	(芝浦)	123	(野原)	213	(成府中)	303	(藤)
34北	(芝浦)	124玉	(野原)	214高	(成府中)	304大	(藤)
35岡	(芝浦)	125上	(野原)	215原	(成府中)	305上	(藤)
36荒	(芝浦)	126杉	(野原)	216齋	(成府中)	306上	(藤)
37吉	(芝浦)	127鈴	(野原)	217横	(成府中)	307今	(藤)
38森	(芝浦)	128山	(野原)	218高	(成府中)	308三	(藤)
39須	(芝浦)	129鈴	(野原)	219高	(成府中)	309金	(藤)
40望	(芝浦)	130新	(野原)	220野	(成府中)	310山	(藤)
41黒	(芝浦)	131元	(野原)	221野	(成府中)	311小	(藤)
42渡	(芝浦)	132手	(野原)	222下	(成府中)	312高	(藤)
43石	(芝浦)	133鈴	(野原)	223小	(成府中)	313山	(藤)
44若	(芝浦)	134小	(野原)	224角	(成府中)	314安	(藤)
45稲	(芝浦)	135荒	(野原)	225	(成府中)	315小	(藤)
46内	(芝浦)	136佐	(野原)	226細	(成府中)	316上	(藤)
47都	(芝浦)	137小	(野原)	227松	(成府中)	317池	(藤)
48堀	(芝浦)	138古	(野原)	228宮	(成府中)	318風	(藤)
49高	(芝浦)	139照	(野原)	229松	(成府中)	319改	(藤)
50笛	(芝浦)	140橋	(野原)	230戸	(成府中)	320	(藤)
51門	(芝浦)	141松	(野原)	231関	(成府中)	321菊	(藤)
52星	(芝浦)	142岡	(野原)	232井	(成府中)	322長	(藤)
53遠	(芝浦)	143梁	(野原)	233豊	(成府中)	323脇	(藤)
54石	(芝浦)	144伊	(野原)	234広	(成府中)	324木	(藤)
55片	(芝浦)	145古	(野原)	235小	(成府中)	325村	(藤)
56行	(芝浦)	146帯	(野原)	236伊	(成府中)	326折	(藤)
57嶋	(芝浦)	147小	(野原)	237牧	(成府中)	327竹	(藤)
58高	(芝浦)	148鈴	(野原)	238朝	(成府中)	328成	(藤)
59和	(芝浦)	149山	(野原)	239上	(成府中)	329	(藤)
60大	(芝浦)	150井	(野原)	240伊	(成府中)	330川	(藤)
61山	(芝浦)	151勝	(野原)	241中	(成府中)	331山	(藤)
62矢	(芝浦)	152浅	(野原)	242館	(成府中)	332小	(藤)
63十	(芝浦)	153佐	(野原)	243丸	(成府中)	333加	(藤)
64加	(芝浦)	154鈴	(野原)	244山	(成府中)	334三	(藤)
65楠	(芝浦)	155金	(野原)	245富	(成府中)	335阿	(藤)
66山	(芝浦)	156川	(野原)	246伊	(成府中)	336北	(藤)
67浅	(芝浦)	157鈴	(野原)	247松	(成府中)	337志	(藤)
68伊	(芝浦)	158小	(野原)	248高	(成府中)	338鈴	(藤)
69阿	(芝浦)	159前	(野原)	249國	(成府中)	339矢	(藤)
70遠	(芝浦)	160須	(野原)	250藤	(成府中)	340中	(藤)
71関	(芝浦)	161中	(野原)	251瀨	(成府中)	341柏	(藤)
72高	(芝浦)	162鳴	(野原)	252田	(成府中)	342前	(藤)
73山	(芝浦)	163	(野原)	253藤	(成府中)	343前	(藤)
74大	(芝浦)	164川	(野原)	254廣	(成府中)	344藤	(藤)
75小	(芝浦)	165岩	(野原)	255三	(成府中)	345杉	(藤)
76黒	(芝浦)	166鎌	(野原)	256尾	(成府中)	346黒	(藤)
77岩	(芝浦)	167大	(野原)	257荒	(成府中)	347原	(藤)
78	(芝浦)	168	(野原)	258	(成府中)	348	(藤)
79芹	(芝浦)	169一	(野原)	259仲	(成府中)	349	(藤)
80佐	(芝浦)	170高	(野原)	260松	(成府中)	350廣	(藤)
81鈴	(芝浦)	171相	(野原)	261佐	(成府中)	351梶	(藤)
82麦	(芝浦)	172藤	(野原)	262島	(成府中)	352松	(藤)
83ハ	(芝浦)	173青	(野原)	263森	(成府中)	353松	(藤)
84西	(芝浦)	174阿	(野原)	264田	(成府中)	354古	(藤)
85飯	(芝浦)	175深	(野原)	265小	(成府中)	355後	(藤)
86財	(芝浦)	176松	(野原)	266今	(成府中)	356上	(藤)
87倉	(芝浦)	177阿	(野原)	267内	(成府中)	357北	(藤)
88	(芝浦)	178	(野原)	268	(成府中)	358	(藤)
89	(芝浦)	179	(野原)	269	(成府中)	359	(藤)
90袴	(芝浦)	180前	(野原)	270藤	(成府中)	360行	(藤)

5月19日(日) 9:00 白鷗高校

※確定公開用※ 領収書の発行は5月12日(日)・19日(日)白鷗高校、18日(土)駒沢で行います。  
インターハイ予選学校対抗の部の抽選会(関東大会予選ベスト16・32)は12日(日)14時から白鷗高校で行います。

# 2019年度 インターハイ予選 ( シングルス の 部 )

No.8 / 8



1高橋(東海大菅生)	91山住(日野台)	181廣田(安田学園)	271原(実践学園)
2	92	182	272
3	93	182	273
4本箕(明大)	94中草(早稲田)	184星野(攻大)	274濱田(野口)
5箕(明大)	95寺(早稲田)	185柿(攻大)	275加田(野口)
6土(明大)	96寺(早稲田)	186宮(攻大)	276加田(野口)
7鳩(明大)	97田川(早稲田)	187康(攻大)	277佐宮(野口)
8廣(明大)	98掛川(早稲田)	188野(攻大)	278宮(野口)
9森(明大)	99掛川(早稲田)	189沼(攻大)	279宮(野口)
10井(明大)	100中北(早稲田)	190助(攻大)	280佐(野口)
11坪(明大)	101北(早稲田)	191吉(攻大)	281松(野口)
12坪(明大)	102福(早稲田)	192藤(攻大)	282石(野口)
13豊(明大)	103宮(早稲田)	193開(攻大)	283
14隼(明大)	104宮(早稲田)	194竹(攻大)	284杉(野口)
15根(明大)	105宮(早稲田)	195鈴(攻大)	285脇(野口)
16佐(明大)	106奥(早稲田)	196堀(攻大)	286金(野口)
17松(明大)	107桑(早稲田)	197戸(攻大)	287横(野口)
18河(明大)	108栗(早稲田)	198堀(攻大)	288
19宮(明大)	109佐(早稲田)	199川(攻大)	289立(野口)
20瀬(明大)	110和(早稲田)	200白(攻大)	290北(野口)
21井(明大)	111西(早稲田)	201信(攻大)	291大(野口)
22野(明大)	112羽(早稲田)	202信(攻大)	292大(野口)
23池(明大)	113廣(早稲田)	203鈴(攻大)	293大(野口)
24菅(明大)	114澤(早稲田)	204矢(攻大)	294岡(野口)
25浅(明大)	115佐(早稲田)	205岩(攻大)	295高(野口)
26光(明大)	116小(早稲田)	206村(攻大)	296高(野口)
27小(明大)	117中(早稲田)	207伊(攻大)	297小(野口)
28金(明大)	118渡(早稲田)	208津(攻大)	298佐(野口)
29戸(明大)	119生(早稲田)	209川(攻大)	299高(野口)
30山(明大)	120齊(早稲田)	210清(攻大)	300高(野口)
31山(明大)	121小(早稲田)	211三(攻大)	301高(野口)
32齊(明大)	122安(早稲田)	212永(攻大)	302今(野口)
33	123齊(早稲田)	213羽(攻大)	303
34川(明大)	124器(早稲田)	214村(攻大)	304富(野口)
35中(明大)	125板(早稲田)	215大(攻大)	305小(野口)
36石(明大)	126高(早稲田)	216永(攻大)	306小(野口)
37武(明大)	127安(早稲田)	217川(攻大)	307加(野口)
38青(明大)	128齋(早稲田)	218佐(攻大)	308高(野口)
39武(明大)	129佐(早稲田)	219貞(攻大)	309藤(野口)
40古(明大)	130竹(早稲田)	220杉(攻大)	310比(野口)
41古(明大)	131石(早稲田)	221佐(攻大)	311比(野口)
42字(明大)	132齊(早稲田)	222矢(攻大)	312宮(野口)
43渡(明大)	133浅(早稲田)	223松(攻大)	313須(野口)
44中(明大)	134浅(早稲田)	224早(攻大)	314須(野口)
45山(明大)	135古(早稲田)	225小(攻大)	315
46藤(明大)	136片(早稲田)	226小(攻大)	316磯(野口)
47浜(明大)	137内(早稲田)	227青(攻大)	317新(野口)
48清(明大)	138本(早稲田)	228森(攻大)	318新(野口)
49大(明大)	139李(早稲田)	229野(攻大)	319山(野口)
50板(明大)	140長(早稲田)	230鈴(攻大)	320山(野口)
51柴(明大)	141後(早稲田)	231本(攻大)	321齋(野口)
52松(明大)	142西(早稲田)	232	322
53川(明大)	143饗(早稲田)	233米(攻大)	323諏(野口)
54秦(明大)	144森(早稲田)	234山(攻大)	324清(野口)
55杉(明大)	145北(早稲田)	235福(攻大)	325梅(野口)
56岩(明大)	146伊(早稲田)	236小(攻大)	326田(野口)
57寺(明大)	147増(早稲田)	237石(攻大)	327齋(野口)
58	148	238	328
59尾(明大)	149籙(早稲田)	239林(攻大)	329石(野口)
60野(明大)	150黒(早稲田)	240三(攻大)	330小(野口)
61中(明大)	151宇(早稲田)	241岡(攻大)	331小(野口)
62土(明大)	152池(早稲田)	242小(攻大)	332池(野口)
63篠(明大)	153川(早稲田)	243藤(攻大)	333原(野口)
64杉(明大)	154中(早稲田)	244森(攻大)	334渡(野口)
65原(明大)	155古(早稲田)	245鈴(攻大)	335奥(野口)
66河(明大)	156金(早稲田)	246須(攻大)	336加(野口)
67加(明大)	157板(早稲田)	247喜(攻大)	337藤(野口)
68鴨(明大)	158古(早稲田)	248工(攻大)	338田(野口)
69佐(明大)	159依(早稲田)	249大(攻大)	339木(野口)
70武(明大)	160小(早稲田)	250時(攻大)	340黒(野口)
71三(明大)	161古(早稲田)	251大(攻大)	341佐(野口)
72久(明大)	162緒(早稲田)	252岡(攻大)	342星(野口)
73高(明大)	163田(早稲田)	253川(攻大)	343松(野口)
74工(明大)	164黒(早稲田)	254石(攻大)	344村(野口)
75黒(明大)	165鈴(早稲田)	255中(攻大)	345米(野口)
76松(明大)	166金(早稲田)	256三(攻大)	346高(野口)
77松(明大)	167米(早稲田)	257室(攻大)	347高(野口)
78辻(明大)	168	258	348
79藤(明大)	169早(早稲田)	259田(攻大)	349高(野口)
80川(明大)	170島(早稲田)	260高(攻大)	350平(野口)
81西(明大)	171宮(早稲田)	261長(攻大)	351渡(野口)
82竹(明大)	172田(早稲田)	262高(攻大)	352赤(野口)
84柿(明大)	173酒(早稲田)	263米(攻大)	353赤(野口)
85樋(明大)	174佐(早稲田)	264青(攻大)	354佐(野口)
86岡(明大)	175谷(早稲田)	265井(攻大)	355小(野口)
87実(明大)	176佐(早稲田)	266小(攻大)	356小(野口)
88	177吉(早稲田)	267小(攻大)	357日(野口)
89	178	268	358
90原(足立学園)	179	269	359

5月18日(土) 13:00 多摩工業高校